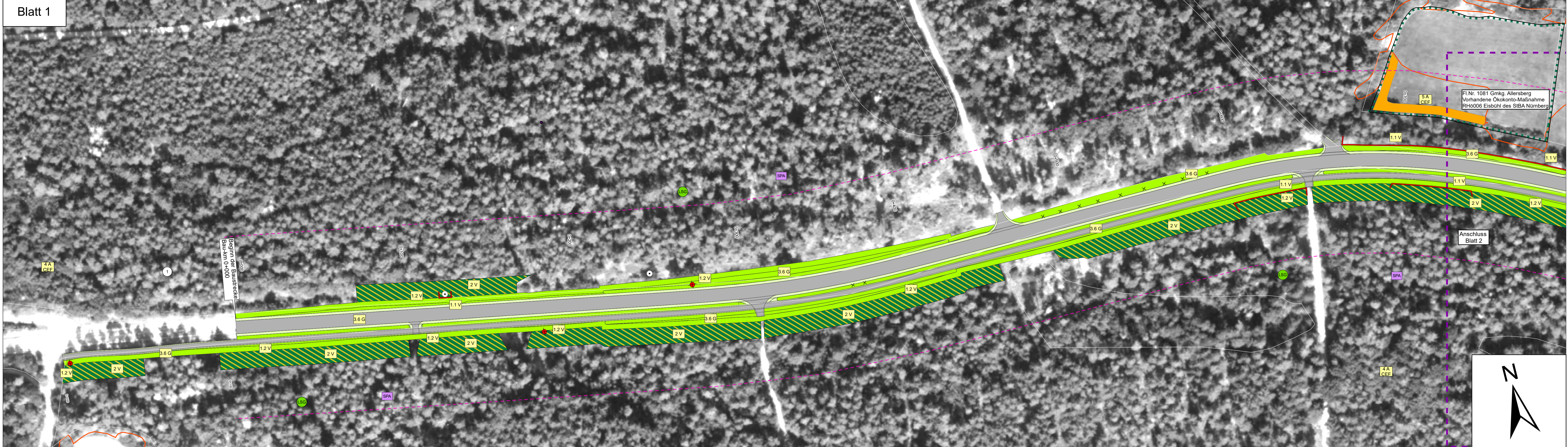


Blatt 1

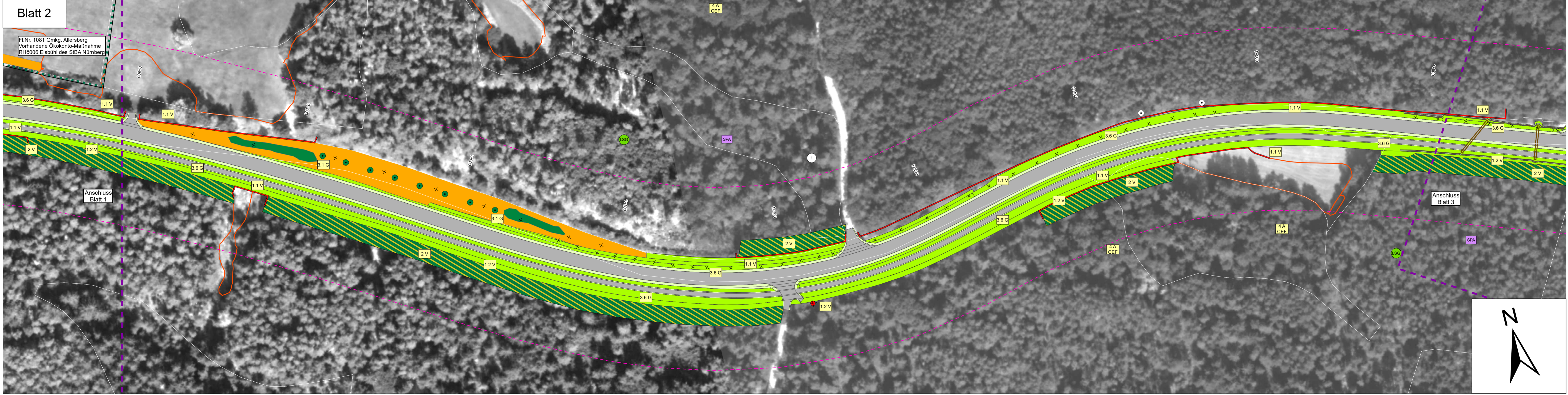


- Leit- und Sperranlagen**
- Begrenzung des Baufeldes
  - Amphibien-Leiteinrichtungen und -Durchlässe (nachrichtl. Übernahme technische Planung StBA Nürnberg)
- Landschaftspflegerische Maßnahmen (Anlage / Entwicklung)**
- Waldmantel, Vor- und Unterpflanzung heimischer Bäume und Sträucher
  - Strauchhecke, heimisch
  - Solitärstrauch
  - Laubbaum, heimisch
  - Erhaltung und Schutz vorhandener Biotopbäume randlich des Baufeldes
  - Fällung eines Biotopbaumes unter Beachtung des Fledermausschutzes
  - Saumvegetation
  - Wiederherstellung wasserführender Graben
  - Feuchte Staudenfluren / seggenreicher Ufersaum
  - Extensivwiese
  - Ansaat gebietsheimischer Gras- / Krautmischung auf Straßenrandflächen
  - Ansaat mit gebietsheimischem Saatgut (Bankette)
  - Grenze vorhandene Ökotoptfläche StBA Nürnberg

- Maßnahmenkennung**
- 11V Maßnahmentyp  
N: Einzelmaßnahme  
N: Komplex
- Erläuterung Maßnahmentyp**
- V Vermeidungsmaßnahme
  - A Ausgleichsmaßnahme
  - G Gestaltungsmaßnahme

- Maßnahmennummer und -beschreibung**
- 11V Anlage von Schutzzäunen zur Baufeldbegrenzung
  - 12V Wald- und Gehölzrodungen sowie Fällung von Biotopbäumen unter Beachtung von Vogelschutzzeiten und Fledermausschutz
  - 13V Beachtung des Amphibienschutzes bei der Anpassung einer Teichböschung
  - 2V Schutz des Waldbodens, Schutz der rückwärtigen Forstflächen durch Anlage eines Waldmantels
  - 31G Pflanzung einer Eichenreihe und von Strauchhecken auf Entsiegelungsflächen, Entwicklung von Saumvegetation
  - 33G Saumenentwicklung im Bereich einer offenen Waldrandlage (Sukzession)
  - 33G Wiederherstellung eines verkrauteten Grabens, Pflanzung von Feuchtschilf auf den Uferböschungen
  - 34G Wiederherstellung einer abgeflachten Teichböschung und Pflanzung eines seggenreichen Ufersaumes
  - 34G Pflanzung von Solitärsträuchern und von Strauchhecken auf Entsiegelungsflächen, Anlage extensiver Wiesenstreifen
  - 34G Begrünung mit gebietsheimischer standortangepasster Gras-Krautmischung (Bankette, Böschungen, Mulden)
  - 3A Aufhängen von Fledermauskästen und Vogelnistkästen in alten Laubbaumbeständen im Staatswald
  - 3A Entwicklung eines mageren Waldsaumes randlich von Extensivwiesen auf einer vorhandenen Ökotoptfläche (Zielfort Baumpfeiler)

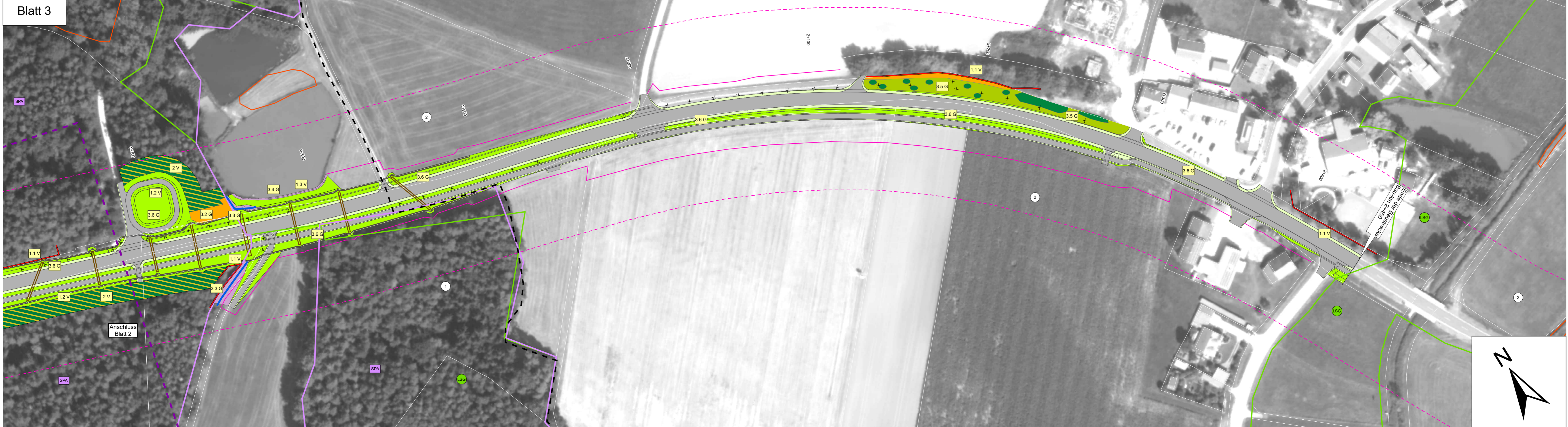
Blatt 2



- Bezugsräume**
- Abgrenzung des Bezugsraums
  - 1 Forstgebiet östlich Allersberg (Nr. 1)
  - 2 Offene Acker- und Wiesenlagen um Reckenstetten (Nr. 2)
- Technische Planung**
- Trasse des geplanten Vorhabens mit Versiegelungsflächen und Begleitflächen (Bankette, Böschungen, Mulden, Anliehungsfl.)
  - Regenrückhaltebecken
  - Rückbau versiegelter Straßenflächen
  - Bauflächen (vorübergehende Inanspruchnahme)

- Wirkdistanzen**
- Grenze des straßenbezogenen Wirkraumes (2 x 50 m) - Prognose
- Bestand**
- SPN Vogelschutzgebiet 6533-471 "Nürberger Reichswald"
  - LB Landschaftsschutzgebiet „Südliches Mittelfränkisches Becken“
  - Geschütztes Biotop nach § 30 BNatSchG / Art 23 BayNatSchG
  - Flurgrenze (hier auf Grünland)

Blatt 3



	bearbeitet:	OM 2022	Kostly
	gezeichnet:	OM 2022	Huber
	geprüft:	OM 2022	Gern
	Proj. Nr.:	011-537744	
Projekt: Ausbau Allersberg, Reckenstetten			

**GENEHMIGUNGSPLANUNG**

Straßenbauverwaltung Freistaat Bayern <b>Staatliches Bauamt Nürnberg</b> Straße / Abzweign.-Nr. / Station: St 2237 / 240 / 435 bis St 2237 / 300 / 89 PROJEKT-Nr.:	Unterlage / Blatt-Nr.: 9.2 / 1/2 <b>Lageplan der landschaftspflegerischen Maßnahmen</b> Maßstab: 1 : 1.000
<b>St 2237 Roth - B 299 (Berching)</b> <b>Ausbau Allersberg bis Reckenstetten (1. Bauabschnitt)</b> Baukm 0+000 - Baukm 2+450	
aufgestellt: Staatliches Bauamt Nürnberg:	Nürnberg, den 31.10.2022